

RICOCCHETS

LE JOURNAL DU CENTRE HOSPITALIER DU MONT D'OR

N°06

JUIN 2026

CHMO : Agir pour la santé de demain



Dossier

Toujours plus près de nos patients :
Le Centre Hospitalier du Mont d'Or répond aux besoins du territoire !

p.5



03

✚ EDITO

- Maryline SAINT-CYR
- François TEILLARD
Dr. Amel DAHEL-BENAISSA

04

✚ RETOUR EN IMAGE

- Accueil des nouveaux arrivants
- Les mardis de la MDU
- Journée internationale des droits des femmes
- Une journée dédiée aux services numériques en santé
- Groupe de parole

05

✚ LE DOSSIER

Toujours plus près de nos patients

- Développement du centre ambulatoire : Le CHMO renforce son offre de soins
- Nouveau au CHMO : consultation de chirurgie orthopédique
- Renforcement de l'offre de soins : Perfusions de fer et de biphosphonates

09

✚ ACTUS

- Prévention sur le marché de Neuville sur Saône
- Fête de l'Hôpital 2026
- Programme CRT

10

✚ UN JOUR AU CH

- Parcours pré-habilitation ortho-gériatrique

11

✚ CHMO & CO

- Un bel été à la Maison Des Usagers

12

✚ AU CŒUR DU CHMO

- Colloque national de l'AFAR

EDITO



En mai dernier, j'ai eu l'honneur d'être réélue Présidente du Conseil de Surveillance du Centre Hospitalier du Mont d'Or. Cette confiance renouvelée me touche profondément. Depuis maintenant six années à cette responsabilité, je mesure chaque jour l'importance de l'engagement collectif qui fait vivre notre établissement et lui permet d'avancer, malgré les défis immenses auxquels le monde de la santé est confronté.

Je tiens avant tout à remercier sincèrement l'ensemble des membres du Conseil de Surveillance, les équipes médicales, soignantes, administratives et techniques, ainsi que tous nos partenaires du territoire. Cette confiance n'a de sens que si elle se traduit en actions concrètes au service des patients, des résidents, des familles et des professionnels.

La santé de demain ne peut plus se résumer à des discours ou à des intentions. Elle exige des choix, du courage et des actes. Agir pour garantir un accès aux soins de proximité. Agir pour accompagner dignement le vieillissement de la population. Agir pour soutenir celles et ceux qui prennent soin des autres au quotidien. Agir enfin pour construire un hôpital ouvert

sur son territoire, innovant, humain et capable de répondre aux besoins réels de nos concitoyens.

Au CHMO, cette ambition se traduit déjà par des projets concrets : le renforcement de notre offre ambulatoire, le développement de nouvelles consultations spécialisées, les actions de prévention au plus près des habitants, ou encore les coopérations renforcées avec les acteurs de santé du territoire. Derrière chaque initiative, il y a une conviction forte : l'hôpital de proximité est un pilier essentiel de la cohésion sociale et de l'égalité d'accès aux soins.

Mais nous savons aussi que les années à venir seront exigeantes. Les tensions sur les ressources humaines, les attentes croissantes des patients, la transformation des parcours de soins et les enjeux du vieillissement nous obligent à repenser nos organisations sans jamais renoncer à nos valeurs.

Je resterai pleinement engagée pour défendre une vision ambitieuse et profondément humaine de notre hôpital. Une vision où l'excellence médicale va de pair avec l'écoute, la proximité et le respect de chacun. Une vision où les décisions se prennent avec responsabilité, mais aussi avec la conviction que le service public hospitalier demeure un bien précieux qu'il nous appartient collectivement de préserver et de renforcer.

Maryline Saint-Cyr, Présidente du Conseil de Surveillance du CHMO. Maire-Adjointe d'Albigny, déléguée à l'économie locale et de proximité, à la vie associative, culturelle et sportive



La réponse au défi du vieillissement et du grand âge ne se joue pas seulement au lit du patient hospitalisé mais dans la construction de partenariats et de parcours qui sauront unir la médecine de ville, les Ehpad et l'hôpital. C'est toute l'ambition du CHMO qui poursuit ses actions de prévention et de lutte contre l'isolement en lien et avec le soutien des élus locaux, de la CPAM, de l'ARS et de la CPTS. Enfin, par le renforcement des consultations spécialisées et le développement de son centre ambulatoire, le CHMO, avec l'aide des HCL, s'assure que l'excellence hospitalière aille au-devant de nos aînés et plus généralement des besoins en santé de la population du territoire.

François TEILLARD, Directeur délégué du CHMO
Dr Amel DAHEL-BENAISSA, Présidente de la Commission Médicale d'Établissement

Direction de la publication
Équipe de direction

COPIL

La Direction
La Présidente de la commission médicale de l'établissement
Clara MARTOGLIO

Rédaction

Clara MARTOGLIO

Réalisation graphique

Elodie THALLER
www.elodiethaller.fr

Crédits photos

Ascomédia, CHMO

Impression

Imprimerie Faurite

ACCUEIL DES NOUVEAUX ARRIVANTS

Une première journée d'intégration réussie



La première journée d'intégration des nouveaux arrivants, organisée le 31 mars, a rencontré un vif succès. Rythmée par des interventions variées et des temps d'échanges, elle a permis de présenter les valeurs, les missions et l'organisation de l'établissement. Les participants ont particulièrement apprécié la qualité des contenus et l'esprit d'accueil. Cette initiative a vocation à s'inscrire durablement dans le parcours d'intégration des professionnels.

LES MARDIS DE LA MDU

Informier, sensibiliser, accompagner



La Maison des Usagers a accueilli, le 5 mai, une conférence animée par le Comité de Lutte contre la Douleur (CLUD) autour de la gestion de la douleur. Usagers et professionnels ont pu découvrir les différentes dimensions de la douleur et une approche non médicamenteuse : l'hypnose. Un temps d'information et de sensibilisation riche et apprécié qui se poursuivra le 15 septembre autour du médicament et de la méthode RESC.

UNE JOURNÉE DÉDIÉE AUX SERVICES NUMÉRIQUES EN SANTÉ

Faciliter l'accès aux outils numériques

L'Assurance Maladie et le CHMO renforcent leur partenariat afin d'informer et d'accompagner les patients et les assurés du Val de Saône dans l'utilisation des services numériques sécurisés de santé : Mon Espace Santé et l'appli Carte Vitale.

La journée dédiée à la Maison des Usagers organisée en février, puis la tenue d'un stand sur le marché de Neuville-sur-Saône en mai, ont constitué de véritables temps d'échange avec le public pour répondre aux enjeux d'accès aux soins et de prévention.

JOURNÉE INTERNATIONALE DES DROITS DES FEMMES

Des orchidées dans nos services



Le CHMO a souhaité remercier celles qui contribuent chaque jour à la qualité des soins, à l'attention portée aux patients et au bon fonctionnement de l'établissement.

GROUPE DE PAROLE

Soutien, échanges et accompagnement

L'association AVC et après met en place un groupe de parole pour les personnes ayant vécu un AVC et leurs proches. Animé par des professionnels de santé, cet espace bienveillant permet de partager son expérience, ses difficultés ou ses interrogations, et de trouver un soutien ainsi que des conseils adaptés.



► Contact association : contact@avc-et-apres.org

Toujours plus près de nos patients



Le Centre Hospitalier du Mont d'Or répond aux besoins du territoire !

Développement du centre ambulatoire

LE CHMO RENFORCE SON OFFRE DE SOINS

Depuis sa labellisation en tant qu'Hôpital de proximité en février 2022, le Centre Hospitalier du Mont d'Or, en direction commune avec les HCL, poursuit le développement de son activité ambulatoire. L'établissement structure son offre afin de proposer des parcours de soins répondant aux besoins des habitants, accessibles et coordonnés.

L'ouverture et le renforcement des consultations spécialisées marquent une étape clé de ce développement. Ensemble, nous développons des initiatives concrètes visant à améliorer la prise en charge des habitants du territoire.

Pour faciliter le parcours patient, la prise de rendez-vous est simplifiée. L'accès aux soins gagne en rapidité grâce à la plateforme **Doctolib**, désormais disponible pour deux de nos spécialités tandis que notre site internet répertorie l'ensemble des contacts directs pour chaque consultation.



L'offre de soins du CHMO couvre aujourd'hui des besoins de santé essentiels :



Nouveau au CHMO

CONSULTATION DE CHIRURGIE ORTHOPÉDIQUE

Cette dynamique se poursuit avec l'ouverture, depuis janvier 2026, d'une consultation de chirurgie orthopédique, assurée par le Docteur CANCE. Cette nouvelle offre de soins permet une prise en charge des pathologies articulaires fréquentes, notamment la gonarthrose et la coxarthrose, pour les patients âgés de 60 ans et plus.



Le Docteur CANCE exerce comme chef de clinique à l'Hôpital de la Croix-Rousse, au sein du service d'orthopédie des Professeurs LUSTIG et SERVIEN.



Mes consultations s'adressent à

tous les patients présentant une lésion de la hanche ou du genou, qu'il s'agisse de pathologies dégénératives comme l'arthrose ou de lésions méniscoligamentaires. Mon activité opératoire est exclusivement centrée sur ces deux articulations.

Mon expertise couvre la chirurgie robotique, la chirurgie dégénérative et la prise en charge du patient sportif : prothèse totale ou unicompartmentale de genou, prothèse fémoropatellaire, chirurgie ligamentaire et méniscale, ainsi que la prothèse totale de hanche par voie antérieure. J'interviens également en chirurgie de reprise chirurgicale, notamment pour les reprises de prothèse totale de genou, de hanche ou de reprise de chirurgie ligamentaire.

En cas de nécessité d'un geste opératoire, quel est le parcours patient ?

Si une intervention est nécessaire, le parcours débute par une consultation au CHMO. Le dossier et la pré-habilitation sont ensuite préparés avant la prise en charge opératoire à l'Hôpital de la Croix-Rousse. La chirurgie est réalisée en ambulatoire ou en hospitalisation conventionnelle. Le suivi post-opératoire se déroule à domicile ou en centre de rééducation selon les cas, puis les consultations de suivi sont assurées à la Croix-Rousse ».

Renforcement de l'offre de soins

↳ PERFUSIONS DE FER ET DE BIPHOSPHONATES

Modalités pratiques

- Accueil chaque lundi
- 4 patients par semaine
- Programmation sous 15 jours après résultats biologiques
- Mail : medecine.ambulatoire@ch-montdor.fr
- Téléphone : 04 72 08 06 83

Le CHMO continue de diversifier son offre de soins avec l'ouverture d'une activité de perfusion en ambulatoire destinée aux patients de plus de 65 ans, sur demande du médecin traitant.

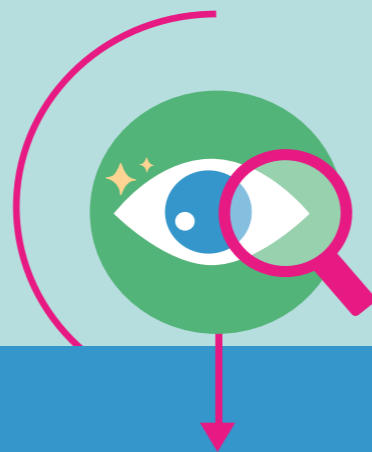


Deux types de traitements sont désormais proposés :

- Perfusion de fer en cas de carence, avec une ou plusieurs injections selon les besoins.
- Biphosphonates pour l'ostéoporose ou l'hypercalcémie, avec une surveillance renforcée en cas d'insuffisance rénale, à raison d'une injection annuelle.

Cette activité s'accompagne de la création d'une nouvelle salle de soins équipée de deux fauteuils ambulatoires, et la création d'un secrétariat dédié. L'équipe du centre ambulatoire réunit des infirmières, un médecin et le nouveau secrétariat dédié, garantissant une organisation efficace et une prise en charge coordonnée.

Cette nouvelle activité en hôpital de jour renforce l'accès à des soins spécialisés tout en restant proche du domicile. Elle permet de réduire le nombre et la durée des hospitalisations, en proposant des prises en charge ciblées et sécurisées pour les patients âgés. Le dispositif répond ainsi aux besoins d'une population vieillissante, tout en fluidifiant et sécurisant les parcours de soins grâce à une coordination entre les professionnels du territoire. En structurant l'offre locale et en consolidant les liens ville-hôpital, le projet contribue pleinement à améliorer l'offre de soins du Val de Saône et à affirmer le rôle du CHMO comme hôpital de proximité.



News

Une nouvelle consultation ORL ouvrira prochainement au Centre Hospitalier du Mont d'Or, renforçant l'offre de soins spécialisée proposée aux habitants du territoire.



LES ACTUS

↳ PRÉVENTION SUR LE MARCHÉ DE NEUVILLE SUR SAÔNE

Opération de prévention

Vendredi 29 mai 2026, le CHMO a, une nouvelle fois, donné rendez-vous aux habitants du Val de Saône autour d'un food truck, à l'occasion des Journées européennes des droits en santé et du Festi'Val Santé. Les représentants des usagers et une équipe pluridisciplinaire – composée d'un cadre de santé, d'une diététicienne, d'une infirmière, d'une aide-soignante et d'un professeur d'activité physique sont allés à la rencontre des usagers avec un objectif commun : informer, conseiller et faciliter l'accès aux dépistages (dénutrition, diabète, fragilité).

Le CHMO tient à adresser ses remerciements à ses partenaires pour leur engagement et leur contribution au succès de cette opération, en particulier la mairie de Neuville sur Saône, la CPAM, la CPTS du Val de Saône et la Conférence des financeurs.

Proche édition en novembre, lors de la semaine nationale de la dénutrition.

Dans le cadre des missions de prévention et de rééducation, retrouvez les professionnels au centre ambulatoire - Pavillon Bruyère

- Contact : secretariat_bruyere@ch-montdor.fr
- Téléphone : 04 72 08 15 21

↳ PROGRAMME CRT

Des ateliers mensuels pour les plus de 60 ans

L'équipe du Centre de Ressources Territorial (CRT) propose chaque mois des animations et des ateliers de prévention pour les personnes de plus de 60 ans et les aidants.

Pour plus d'informations ou pour vous inscrire :

- Contact : contact@crt-ln.fr
- Téléphone : 04 78 43 31 93

↳ FÊTE DE L'HÔPITAL 2026

Un temps fédérateur et festif

À l'occasion de la Fête de l'Hôpital, le 2 juillet, le « Relais de la Team du Mont d'Or » viendra rythmer l'après-midi. Inscrit dans la démarche de qualité de vie au travail (QVT), cet événement collectif valorise convivialité, coopération et esprit d'équipe. Ouvert à tous les professionnels, il proposera une succession d'épreuves ludiques favorisant l'entraide et l'engagement de chacun.

Quatre ateliers bien-être viendront enrichir ce temps, offrant des parenthèses dédiées à la détente et au ressourcement. Un rendez-vous fédérateur pour renforcer les liens, soutenir le bien-être et faire vivre pleinement le collectif.



La Fête de l'Hôpital se poursuivra avec la remise des médailles du travail, moment de reconnaissance pour nos agents. La journée se clôturera par un buffet dansant ouvert à l'ensemble du personnel, pour prolonger la convivialité et célébrer collectivement l'engagement de chacun.

PARCOURS PRÉ-HABILITATION ORTHO-GÉRIATRIQUE

La préhabilitation

La préhabilitation est un programme de préparation globale, physique et nutritionnelle individualisé, qui a pour but d'augmenter les capacités fonctionnelles avant une intervention chirurgicale.

Elle permet de limiter les complications post opératoires, d'améliorer la vitesse de récupération et de diminuer la durée d'hospitalisation.

Suite à la proposition du chirurgien, le patient est contacté afin de programmer un bilan d'une demi-journée effectué au CHMO par une équipe de professionnels. A l'issue de ce bilan, **un programme est proposé au patient.**

Après l'intervention

Rapidement après la chirurgie, et en l'absence de contre-indication, les professionnels spécialisés prendront en charge les suites post opératoires. Un lien étroit est maintenu avec les chirurgiens. Fort du bilan réalisé en préhabilitation, une prise en charge nutritionnelle et physique adaptée optimisera le rétablissement.

Après stabilisation médicale, l'unité de réhabilitation spécialisée en orthopédie sur le site du CHMO permettra une rééducation optimisée et adaptée, en partenariat étroit avec les rééducateurs qui vous auront suivi en préhabilitation.

Réalisé sur une durée de 4 à 6 semaines avant l'intervention à raison de 2 séances par semaine, le programme s'articule autour de plusieurs axes :

■ **Préparation physique et respiratoire :** adaptée à votre état de santé et à vos capacités, elle est assurée par un kinésithérapeute spécialisé. Le programme est individualisé et comprend des exercices de renforcement musculaire et des exercices respiratoires qui facilitent la réalisation de l'anesthésie et de la chirurgie. En complément, des autos-exercices peuvent vous être proposés à domicile par les professionnels de santé.

■ **Préparation nutritionnelle :** assurée par des diététiciens, une prise en charge hebdomadaire permet de faire le point et de proposer un régime spécifique pour favoriser le bon déroulement de la chirurgie et améliorer la récupération post opératoire.

■ **Préparation globale et environnementale :** un ergothérapeute évalue l'impact de votre pathologie sur votre environnement et votre indépendance et vous propose des solutions adaptées. Suite à un bilan personnalisé, il anticipe la période post opératoire pour fluidifier le retour à domicile à la suite de la chirurgie.

Retours expériences patients

« J'ai mieux accepté la chirurgie et à mon arrivée dans le service de Capucine votre accueil et prise en soin me font du bien dans ce moment douloureux. Je me sens comme en famille »

« Ces séances me rassurent pour la suite, je me sens capable de plein de choses déjà »

« Ce programme m'a permis de renouer le lien social que j'avais perdu »

Notre patient expert

Mon arthrose m'a conduit successivement à consulter mon généraliste, à la radiographie pour confirmer le diagnostic, puis à réaliser divers examens avant de choisir mon chirurgien. C'est le Dr MOUBARAK, qui m'a proposé ce parcours de soins au CHMO, que j'ai bien volontiers accepté. J'ai ensuite intégré le programme de préhabilitation pour me préparer à l'opération et entretenir mes capacités malgré l'arthrose.

Après mon intervention, j'ai eu le plaisir de retrouver les équipes soignantes qui m'avaient accompagné dès le début. Aujourd'hui, le CHMO m'a sollicité pour intervenir auprès des nouveaux patients. En tant que patient expert, mon rôle est de partager mon expérience, de répondre aux questions et de les rassurer face à la maladie et aux étapes de soins qui les attendent.

G.CAUCHETEUX, 79 ans

UN BEL ÉTÉ À LA MAISON DES USAGERS

Le Centre Hospitalier du Mont d'Or renouvelle son engagement en faveur des seniors avec un accueil estival spécialement dédié aux personnes âgées de 60 ans et plus vivant à domicile, ainsi qu'aux proches aidants.

Du 6 juillet au 28 août, la Maison des Usagers ouvrira ses portes chaque après-midi dans un cadre agréable, climatisé et niché au cœur d'un parc arboré.

Objectif : offrir aux aînés un lieu de rencontre, de détente et d'activités avec au programme des animations et des ateliers de prévention.

Entièrement gratuit, cet accueil estival s'inscrit dans une démarche de prévention de l'isolement social et des risques liés à la canicule en période estivale.

Un service de transport peut également être proposé sur inscription, jusqu'à la veille pour le lendemain.

Pour plus d'informations ou pour vous inscrire, vous pouvez contacter la Maison des Usagers :

- **Contact :** maisondesusagers@ch-montdor.fr
- **Téléphone :** 04 72 08 14 96



Cet été, offrons à nos aînés une saison placée sous le signe de la convivialité et du bien-être.

AU CŒUR DU CHMO

▶ COLLOQUE NATIONAL DE L'AFAR (ACTION POUR LA FORMATION, L'ANIMATION ET LA RECHERCHE)

Frédéric ROUSSEAU

Responsable de la prévention des risques et de la santé au travail au CHMO, Frédéric ROUSSEAU accompagne les professionnels et les collectifs sur les questions de prévention, de qualité de vie et de conditions de travail. Il intervient notamment dans la prévention des risques psychosociaux, le maintien dans l'emploi et l'accompagnement des situations sensibles ou complexes. Référent handicap et harcèlement, il contribue également au développement d'une culture de prévention et de dialogue au sein de l'établissement.

Au cœur du soin : quand la relation devient un levier de qualité du soin

Le 12 mars dernier, le Centre Hospitalier du Mont d'Or (CHMO) était présent au 33^e Colloque de l'AFAR, consacré aux soins relationnels en psychogériatrie et en psychiatrie de la personne âgée. Cette journée, organisée à Paris, a réuni de nombreux professionnels de santé autour d'une question essentielle :

comment prendre soin de la relation dans l'accompagnement des personnes âgées ?

Tout au long de la journée, les intervenants ont partagé leurs expériences et leurs recherches autour des défis relationnels rencontrés dans l'accompagnement.

La contribution du CHMO, représenté par Frédéric ROUSSEAU accompagné de Tuba HALAT et David BESSET, étudiants en psychologie du travail, s'appuyait sur deux études réalisées par ces derniers dans le cadre de leurs stages au sein du CHMO. Leur objectif était de mieux comprendre les dynamiques relationnelles entre soignants, patients ou résidents et leurs proches, afin d'identifier des pistes d'amélioration pour les équipes.

La première étude, menée par David BESSET au sein de l'EHPAD Jacques CHAUVIRE, s'est intéressée aux situations où les professionnels sont confrontés à des comportements dits « déconcertants » de la part des résidents : refus de soins, cris ou attitudes d'opposition.

La seconde étude, menée par Tuba HALAT au sein du service de soins médicaux et de réadaptation et de soins palliatifs du pavillon Capucine, s'est penchée sur les relations entre les équipes et les familles.

Ces deux travaux rappellent que les comportements des patients, des résidents ou des familles ne sont pas seulement des difficultés à gérer : ils peuvent aussi être des signaux permettant de mieux comprendre ce qui se joue dans la relation. En développant des outils d'analyse et des temps de réflexion collective, les équipes peuvent ainsi renforcer la coopération entre professionnels, patients et proches. La participation du CHMO à ce colloque illustre l'importance de partager les expériences de terrain et de nourrir la réflexion collective, afin de continuer à faire évoluer les pratiques et améliorer l'accompagnement des personnes que nous accueillons.

